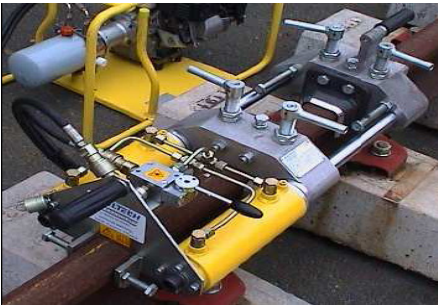
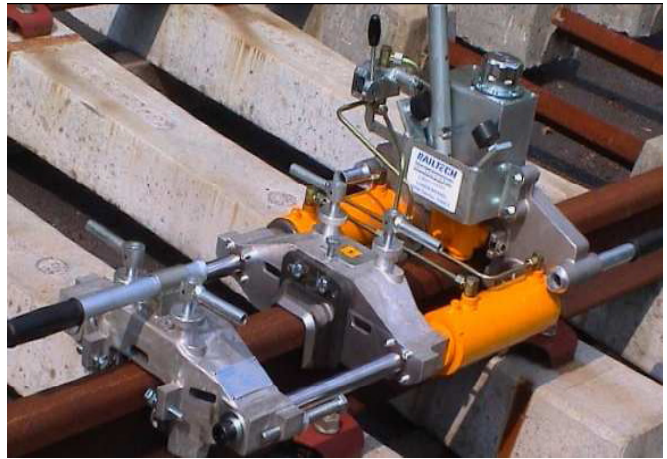


Hydrauliska avskrotare

Typ EPM2, EGH1, EGH2, EGH2 RAG

typ EPM2

Den manuella svetsavskrotaren EPM2 med sammanhörande hydropump används för att klippa glödande metall efter Termitsvetsning. Användbar för alla svetsprocesser och alla typer av Vignolräl. Maskinen låses fast vid rälen med justerbara skruvar som garanterar exakt placering och precisa, oavbrutna snitt. 1-2 mm material lämnas kvar för slipning. Överflöd av svetsmetall runt rälen efter Termitsvetsningen avlägsnas i en enda process. Efterföljande modeller är vidareutvecklingar av EPM2 efter specifika krav på avskrotare.

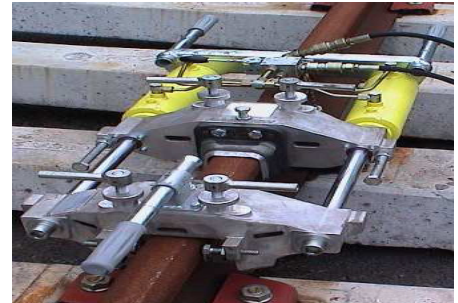


typ EGH1

EGH1 är en hydraulisk svetsavskrotare som är designad för att skära bort överflödigt svetsmaterial omkring rälen efter termitsvetsning. Avskrotaren kan drivas av både bensen och elektricitet.

typ EGH2

EGH2 är en hydraulisk svetsavskrotare som är utvecklad för att skära bort överflödigt svetsmaterial efter termitsvetsning. Avskrotaren kan drivas av både bensen och elektricitet.



typ EGH2 RAG

EGH2 RAG är också en hydraulisk svetsavskrotare, men den är speciellt utvecklad för att skära bort överflödigt material efter termitsvetsning av Gaturäl. Avskrotaren kan drivas av både bensen och elektricitet.

Data	EPM2	EGH1	EGH2	EGH2 RAG
DRIVNING	Handpump	Elektricitet eller bensen	Elektricitet eller bensen	Elektricitet eller bensen
TRYCKKRAFT	212 kN	212 kN	212 kN	212 kN
MAX TRYCK	250 bar	250 bar	250 bar	250 bar
SLAGLÄNGD	145 mm	145 mm	145 mm	145 mm
VIKT	63 kg	43 kg	49 kg	56 kg